

NEUE PFADE GEHEN UND NEUES ENTDECKEN — ODER WIE VIELE FARBEN HAT DIE NATUR?

Viele Abenteuer kann man in der Natur erleben, und die Spannung gibt's gratis dazu. Das ist nicht zu viel versprochen. Denn entlang des Waldsinnespfades zwischen Ottweiler und Fürth kann, wer will, auf Spurensuche gehen und die Natur hautnah erleben.

Welche Blätter rauschen mächtig? Welches Federvieh hat da gesungen? Wie viele Farben hat die Natur? Antworten auf diese Fragen kann der erhalten, der etwas Zeit mitbringt und sich mit offenen Augen und Ohren auf die Suche begibt.

Auf Wunsch werden auch Führungen angeboten.

Viel Spaß dabei!

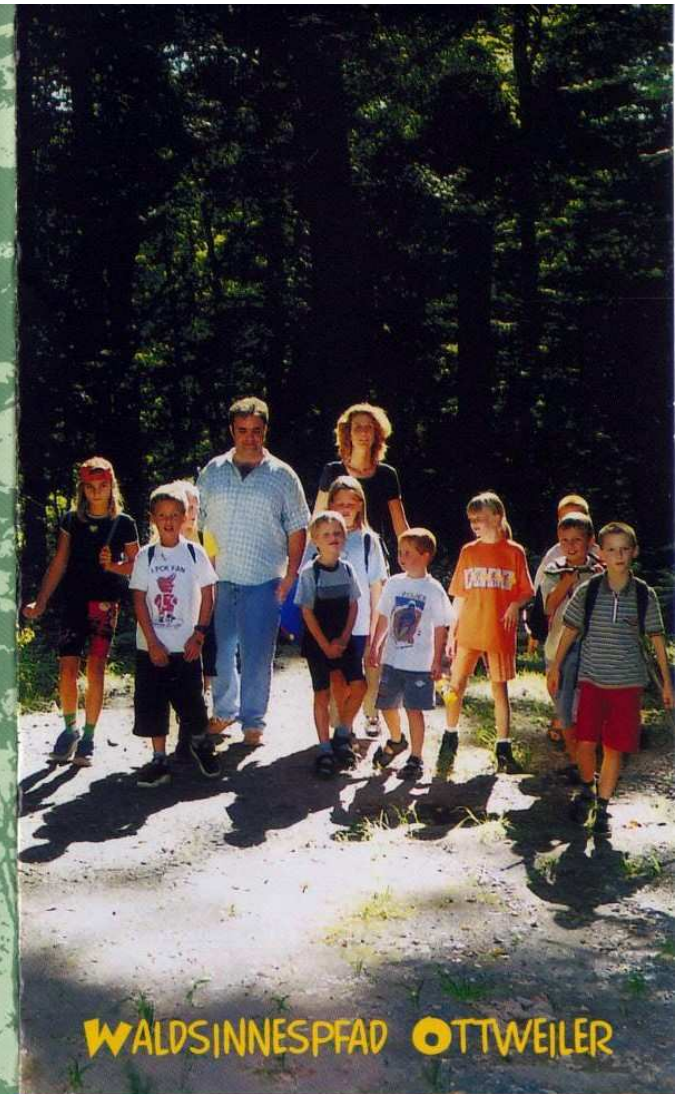


Mehr Infos über den Waldsinnespfad?

Tourist- Information
der Stadt Ottweiler:



Schlosshof 5
66564 Ottweiler
Tel.: (0 68 24) 35 11
Fax: (0 68 24) 35 13
www.ottweiler.de
E-mail: info@ottweiler.de



WALDSINNESPFAD OTTWEILER

Die Natur mit allen Sinnen erleben:
zwischen Steinbach (Freizeitanlage Hiemes)
und Fürth (Werns Mühle),
abseits von allem Lärm, Hektik und Stress!

WIE WÄR'S MIT EINEM MUNTEREN RATESPIEL RUND UM DEN GROSSEN FÜHLKASTEN?

In einem großen Fühlkasten stecken viele Geheimnisse, die es zu entdecken gilt. Wer errät am schnellsten, dass es sich um Steine, Zweige, Laub oder Tannenzapfen handelt? Die Freude an der Überraschung ist auf alle Fälle garantiert und riesengroß!



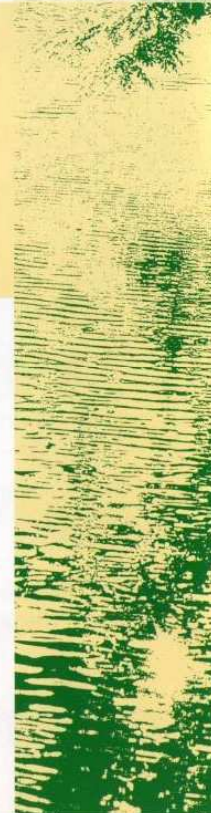
Der Waldsinnespfad zwischen den idyllisch gelegenen Ottweiler Stadtteilen Steinbach und Fürth:



AUF DEM WALDSINNESPFAD ZIEHT MAN DIE SCHUHE AUS UND AUCH DIE STRÜMPFE...



Vergessene- oder fast vergessene- Eindrücke werden erfahrbar: Wer weiß, wie schön sich Moos unter den Fußsohlen anfühlen kann? Wer will die Unterschiede zwischen Sand und Rindenmulch mit geschlossenen Augen erfühlen? Nur Mut – der Barfußpfad wartet!



Fotos: Ralf Hoffmann, Stadt Ottweiler

An der Planung und dem Bau der bisherigen Stationen waren beteiligt:

- junge Erwachsene aus mehreren Ländern, die in Ottweiler an einem internationalen Workcamp des städtischen Jugendbüros teilnahmen
- örtliche Vereine und Organisationen
- die Stadtverwaltung Ottweiler (Jugendbüro, Bau- und Umweltamt sowie der Bauhof)